



Arteconvivio Italia

presenta

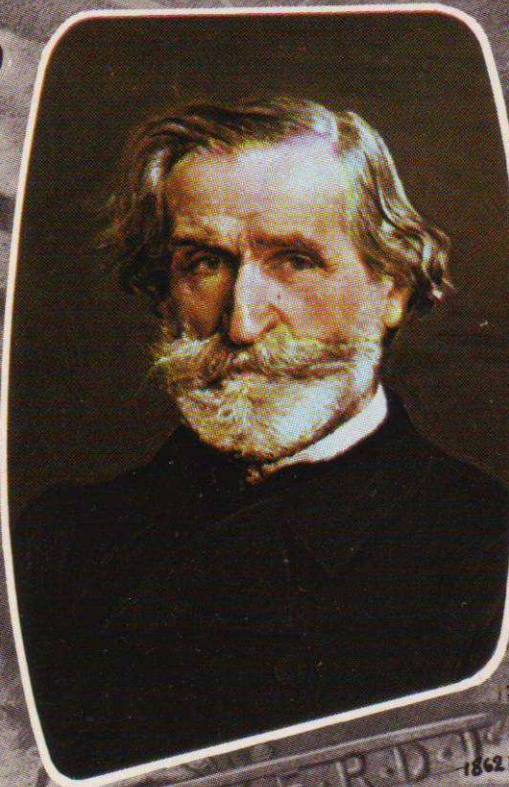
46 cartoline

dedicate a

Giuseppe Verdi



GIUSEPPE VERDI



UBERTO CONTE di S. BONIFACIO
1839 MILANO T. SCALA

UN GIORNO di REGNO
1840 MILANO T. SCALA

NABUCCO DONOSOR
1842 MILANO T. SCALA

AMBARDI ALLA PRIMA CROCIATA
1843 MILANO T. SCALA

ERNANI
1844 VENEZIA T. FENICE

I DUE FOSCARI
1844 ROMA T. ARGENTINA

GIOVANNA D'ARCO
1845 MILANO T. SCALA

ALSIRA
1845 NAPOLI T. S. CARLO

ATTILA
1846 VENEZIA T. FENICE

MACBET
1847 FIRENZE T. PERGOLA

I MASNADIERI
LONDRA T. DELLA REGINA

IERUSALEM
PARIGI T. ACADEMIE REAL

IL CORSARO
1847 TRIESTE T. GRANDE

LA BATTAGLIA di LEGNANO
ROMA T. ARGENTINA

LUISA MILLER
1849 NAPOLI T. S. CARLO

STIFELIO
1850 TRIESTE T. GRANDE

RIGOLETTO
1851 VENEZIA T. FENICE

IL TROVATORE
1853 ROMA T. APOLLO

LA TRAVIATA
1853 VENEZIA T. FENICE

LEVEPRES SICILIENNES
1855 PARIGI T. OPERA

SIMON BOCANEGRA
1857 VENEZIA T. FENICE

AROLDO LOMBRODI
1857 RIMINI T. NUOVO

UN BALLO IN MASCHERA
1859 ROMA T. ARGENTINA

LA FORZA DEL DESTINO
1862 PIETROBURGO T. IMP. ITALIANO

MACBET RIFORMATO
1865 PARIGI T. LIRICO


DON CARLOS
1867 PARIGI T. OPERA

AIDA
1871 CAIRO T. DELL'OPERA

SIMON BOCANEGRA
RINNOVATO 1881 MILANO T. SCALA

OTELLO
1887 MILANO T. SCALA

FALSTAF
1893 MILANO T. SCALA



BUSSETO 1813 **MILANO** 1901

ELENCO STATISTICO DELLE OPERE TEATRALI





Roncole Verdi
Casa natale di G. Verdi

www.belcantoitaliano.com



*Roncole Verdi - Camera ove nacque
il Maestro G. Verdi
(10-10-1813)*



Busseto - Monumento a G. Verdi

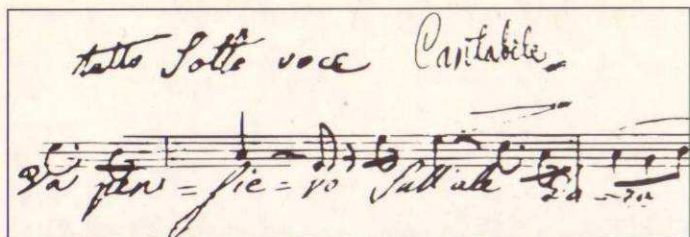
www.belcantoitaliano.com



Busseto - Interno Teatro G. Verdi



*Giuseppe Verdi, Margherita Barezzi,
Antonio Barezzi*



Teatro Regio (Parma)
Teatro G. Verdi (Busseto)



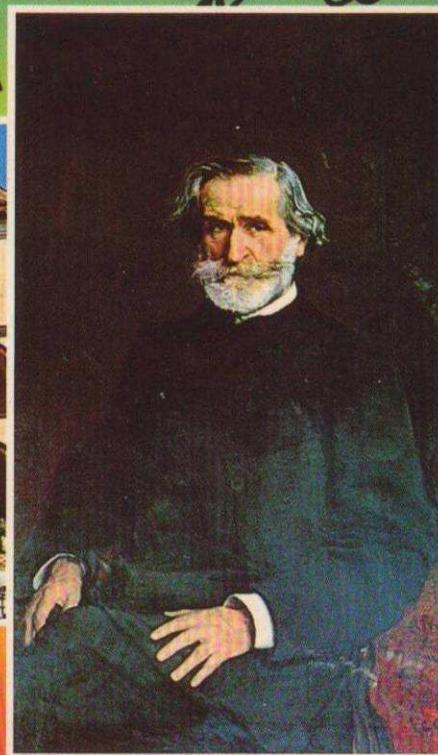
PARMA



TEATRO REGIO



CONSERVATORIO
MUSICA A. BOITO



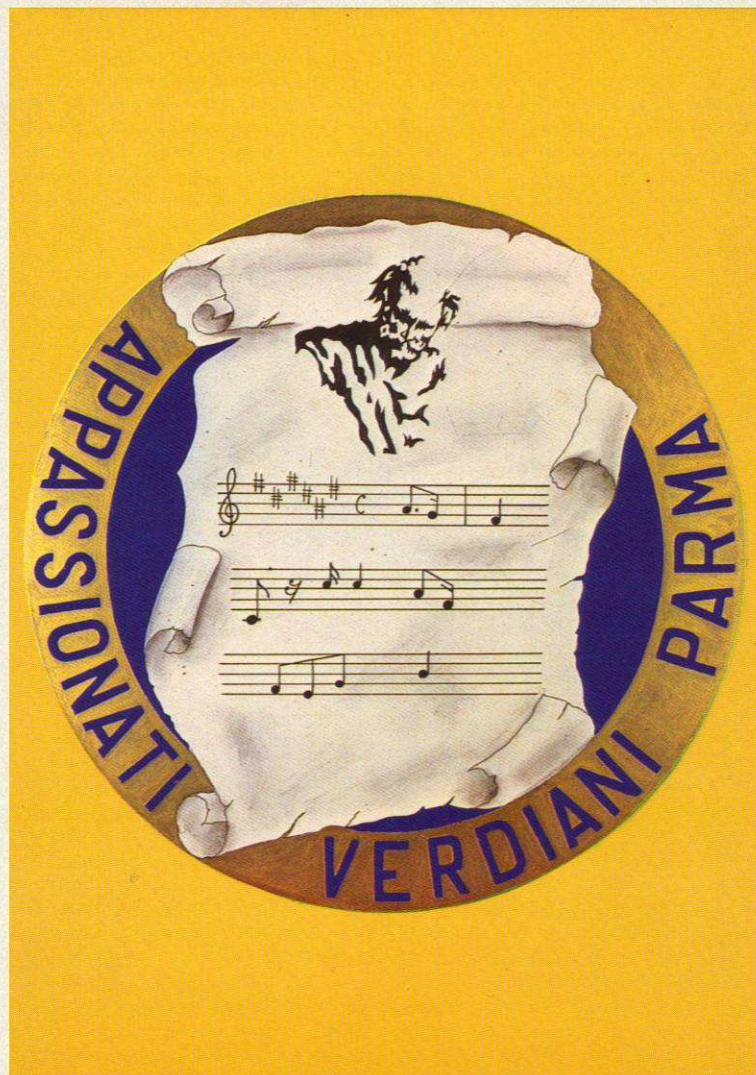
GIUSEPPE VERDI





*Parma - Monumento a
Giuseppe Verdi*

www.belcantoitaliano.com



Gruppo Appassionati Verdiani
“Club dei 27” - Originale distintivo associativo



Gruppo Appassionati Verdiani

“Club dei 27”

Sede Sociale

www.belcantoitaliano.com



Gruppo Appassionati Verdiani "Club dei 27"
*Antica pergamena che riporta, in vernacolo,
il testo dell' inno sociale*



Villa Verdi - Sant'Agata

www.belcantoitaliano.com



W. A. MOZART
200° Anniversario della morte
WOLFGANG A. MOZART

A. VIVALDI
250° Anniversario della morte
VIVALDI
AIRMAIL 1 RYAL
RAS-AL-KHAIMA

G. VERDI
90° Anniversario della morte
POSTAGE 2.50 RIVALS
RASALKHAIMA

“ TUTTA MUSICA ”
1^a Mostra filatelica e cartoline
Parma - Teatro Regio - 11/21 Maggio 1991









*Serie di cartoline
dedicata alle opere
di Giuseppe Verdi*

www.belcantoitaliano.com

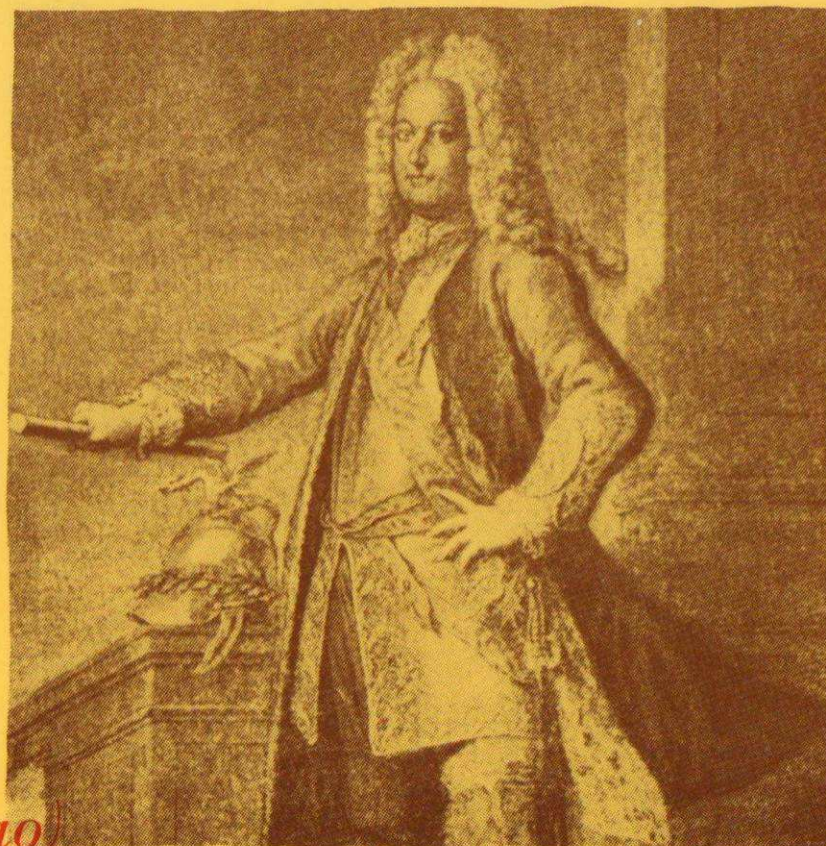
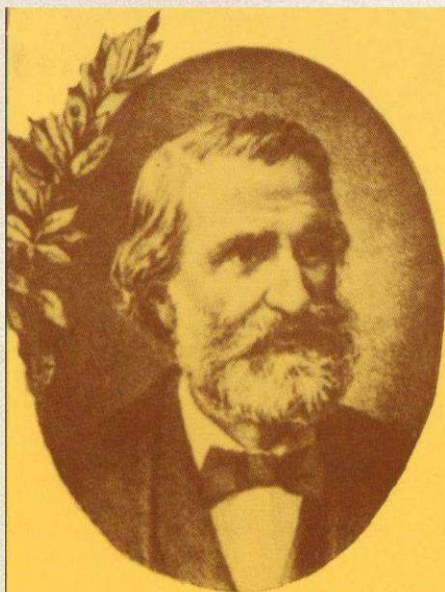




*Oberto
conte di S. Bonifacio*



*Prima Rappresentazione:
Milano, Teatro alla Scala,
17 novembre 1839*



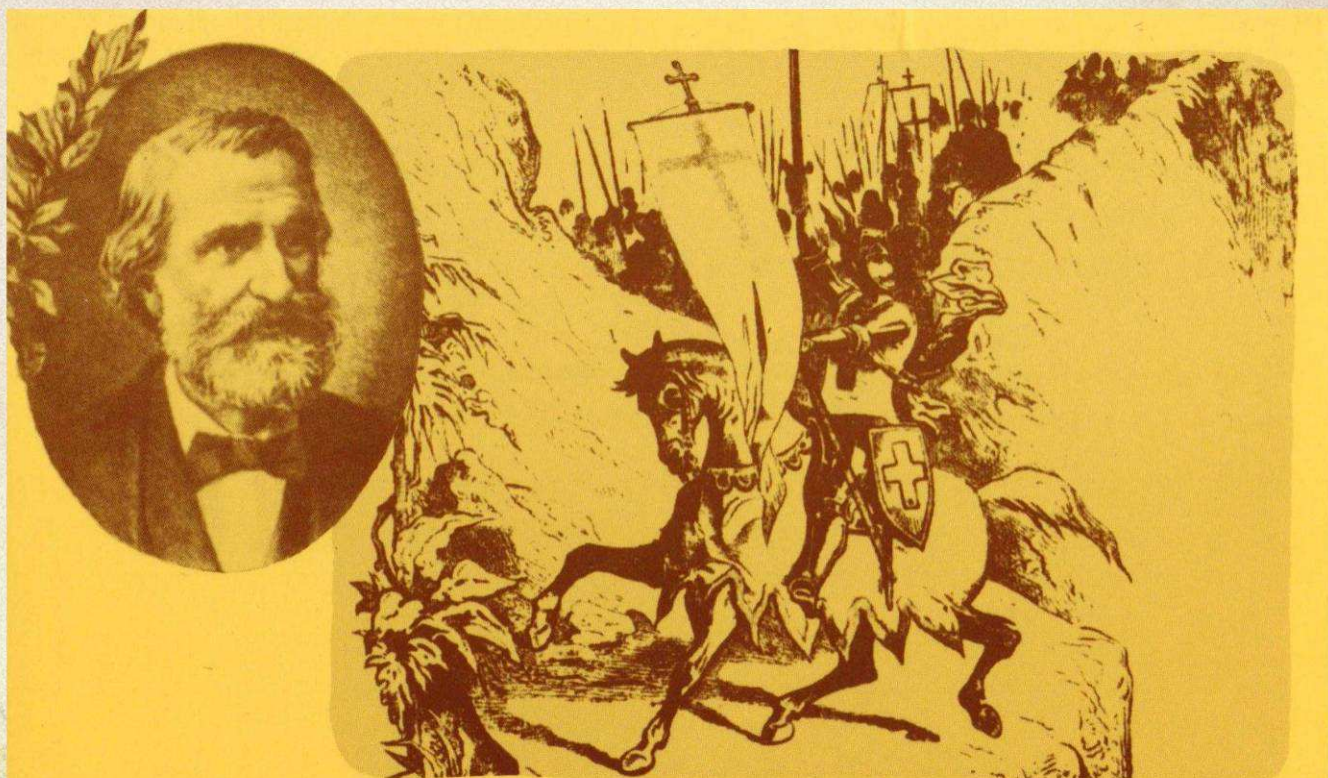
*Un giorno
di regno
(Il finto Stanislao)*

*Prima Rappresentazione:
Milano, Teatro alla Scala,
5 settembre 1840*



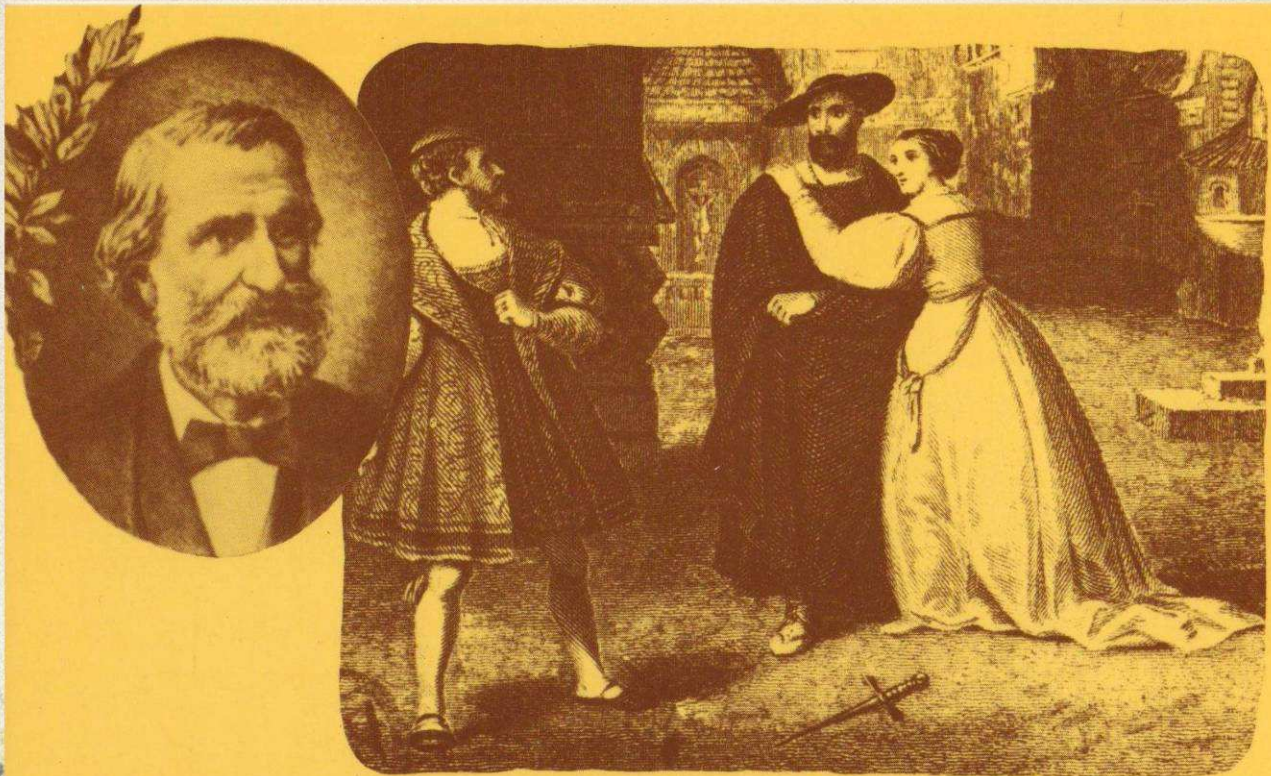
Nabucodonosor (Nabucco)

*Prima Rappresentazione:
Milano, Teatro alla Scala,
9 marzo 1842*



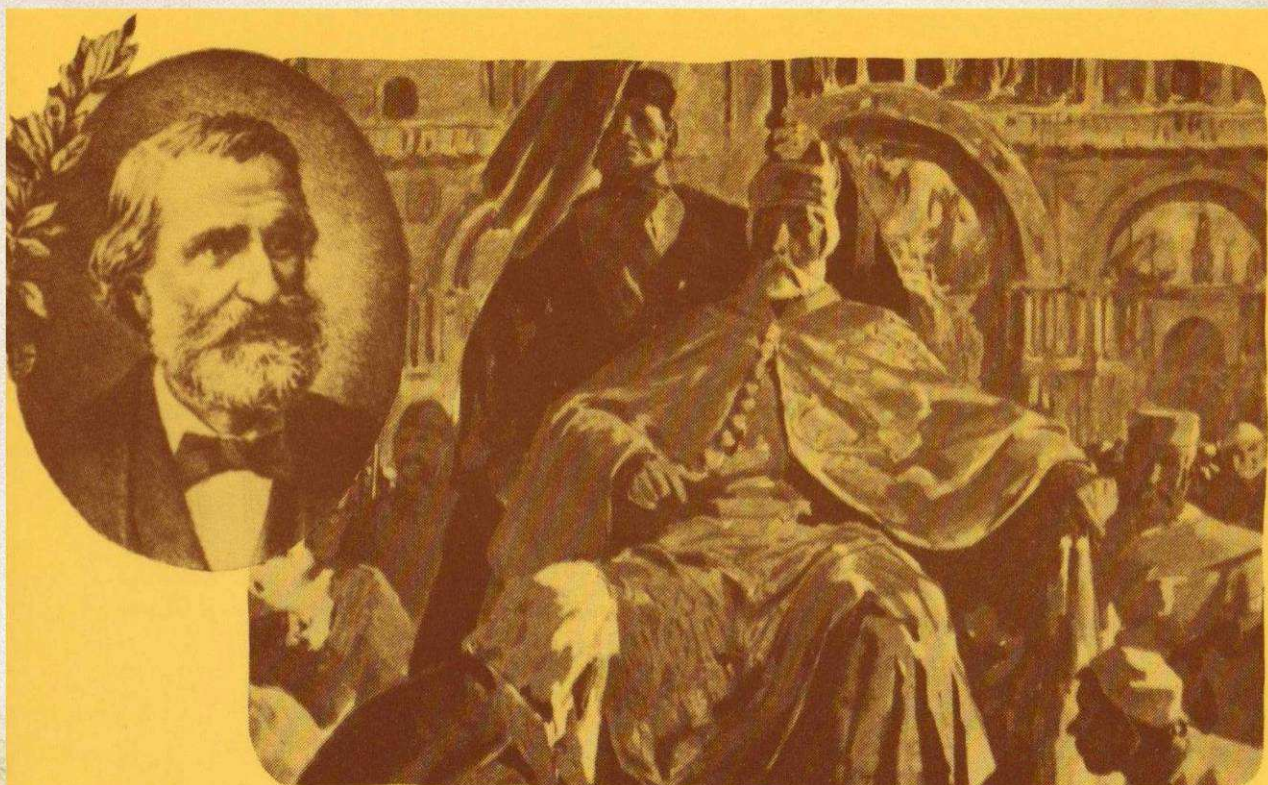
I lombardi alla prima Crociata

*Prima Rappresentazione:
Milano, Teatro alla Scala,
11 febbraio 1843*



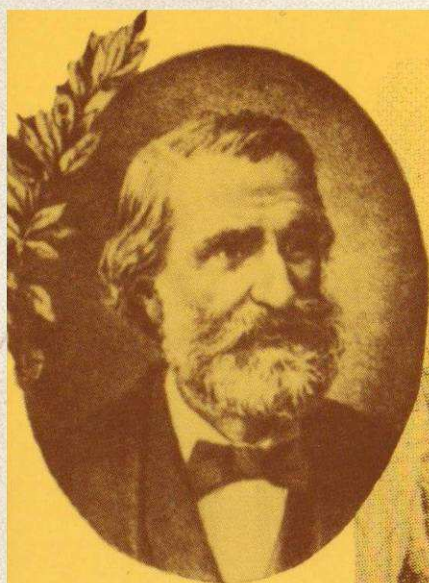
Ernani

*Prima Rappresentazione:
Venezia, Teatro La Fenice,
9 marzo 1844*



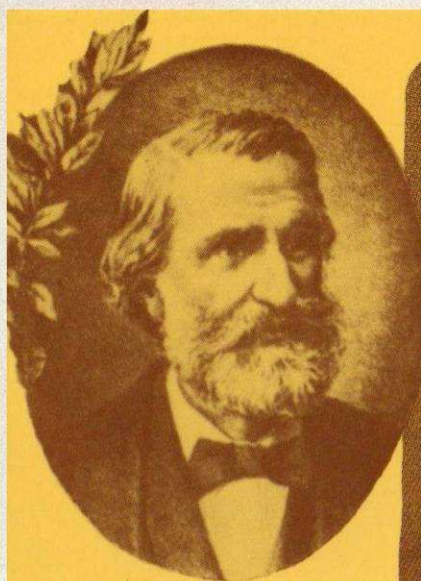
I due Foscari

*Prima Rappresentazione:
Roma, Teatro Argentina,
3 novembre 1844*



Giovanna d'Arco

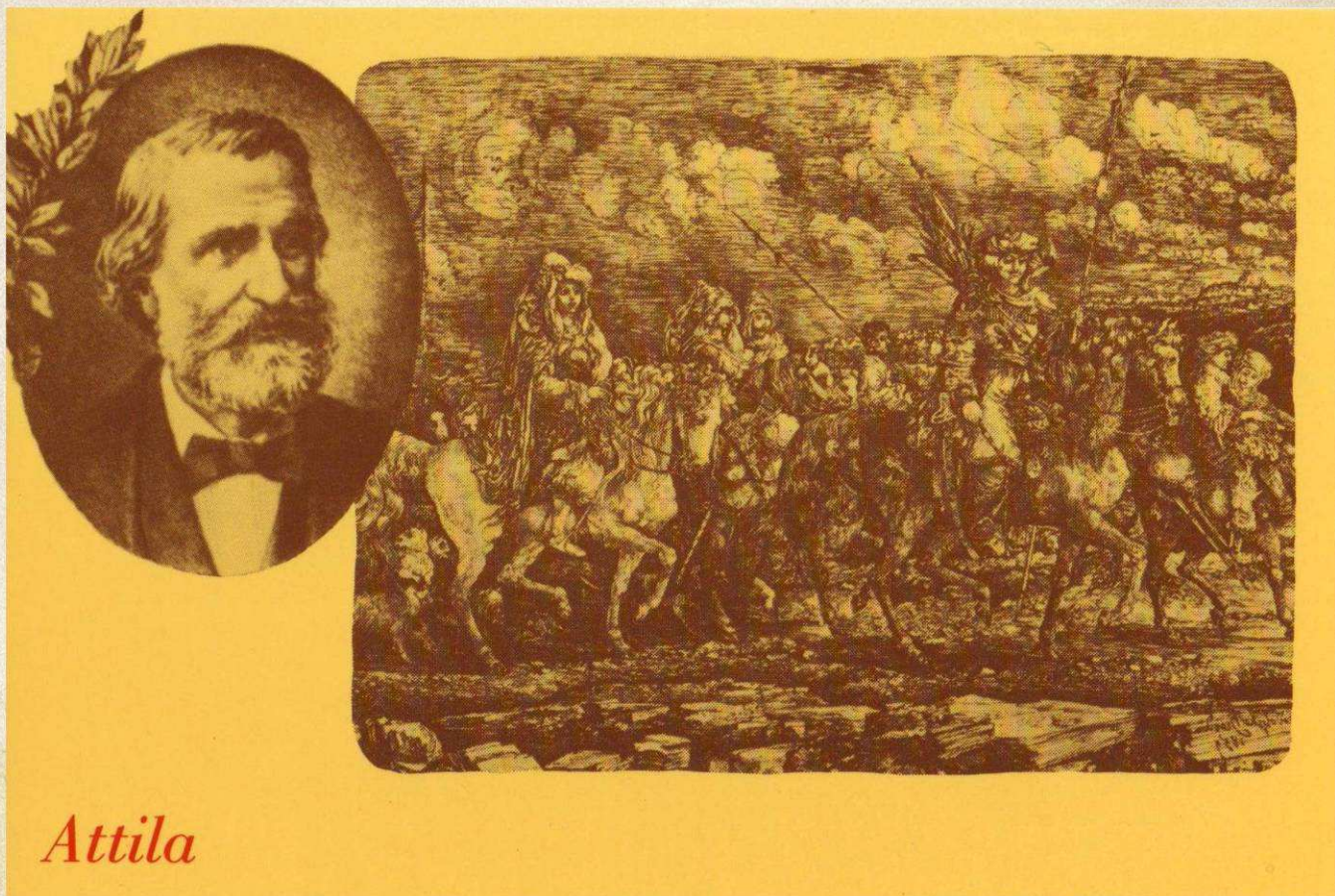
*Prima Rappresentazione:
Milano, Teatro alla Scala,
15 febbraio 1845*



Alzira



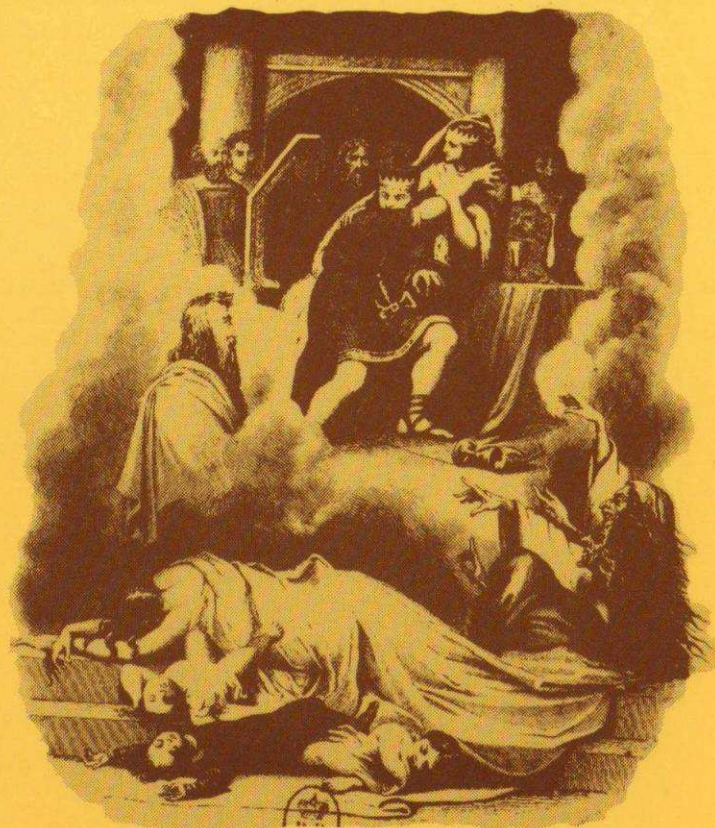
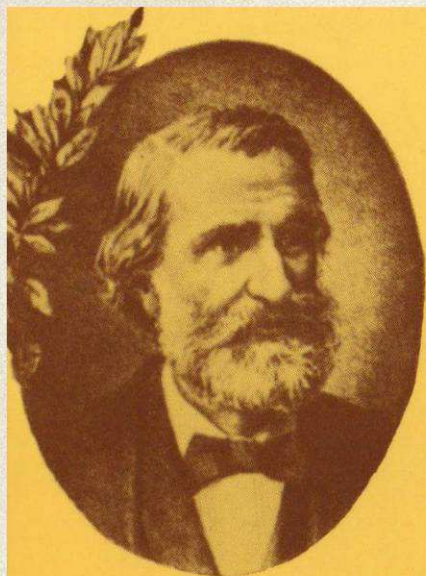
*Prima Rappresentazione:
Napoli, Teatro San Carlo,
12 agosto 1845*



Attila



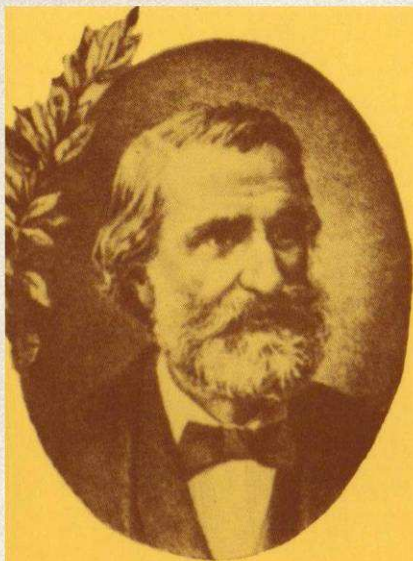
*Prima Rappresentazione:
Venezia, Teatro La Fenice,
17 marzo 1846*



Macbeth

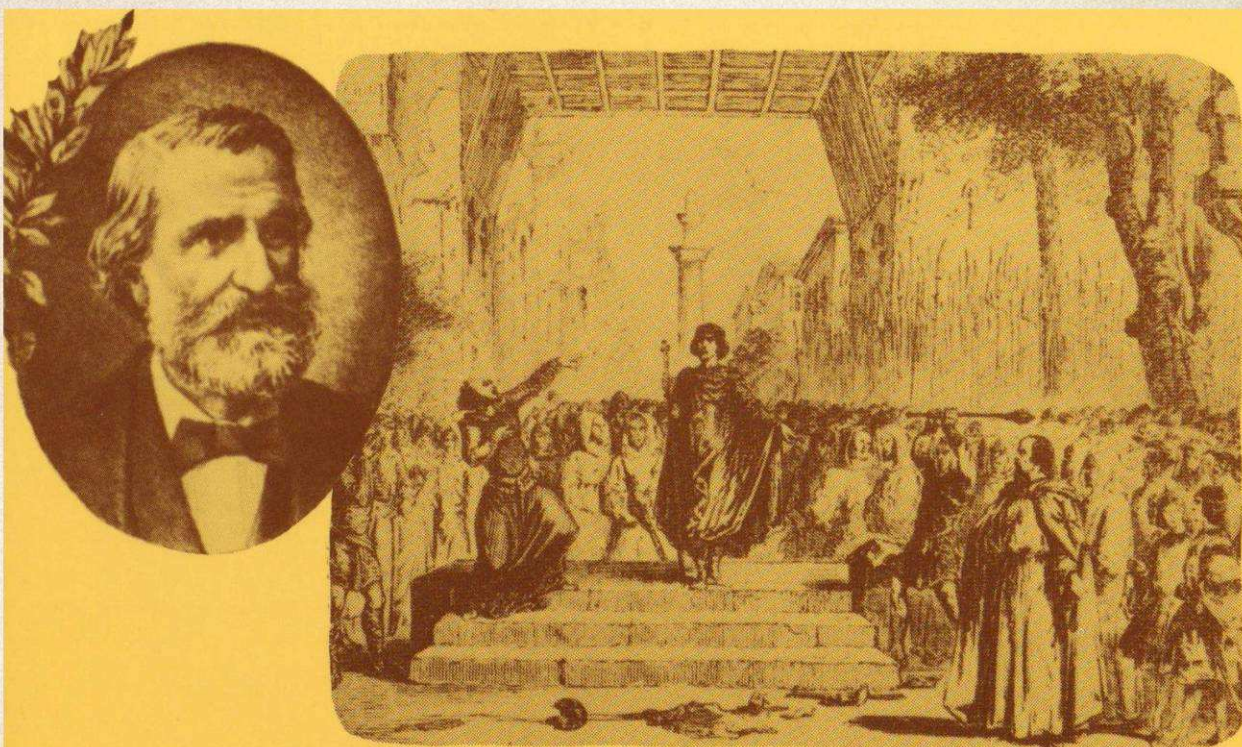


*Prima Rappresentazione:
Firenze, Teatro La Pergola,
14 marzo 1847*



I masnadieri

*Prima Rappresentazione:
Londra, Her Majesty's Theatre,
22 luglio 1847*

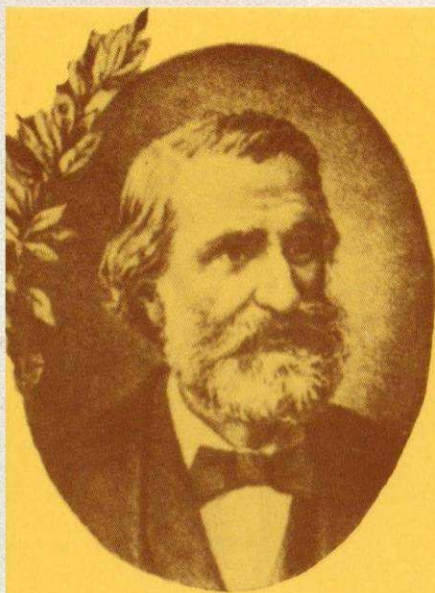


Jérusalem

Prima Rappresentazione:

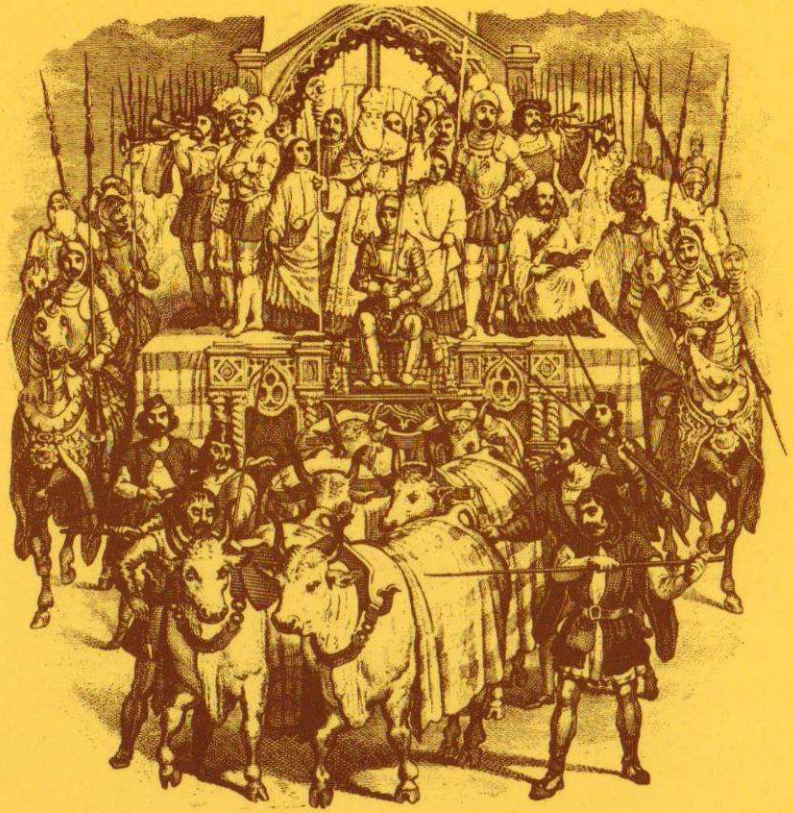
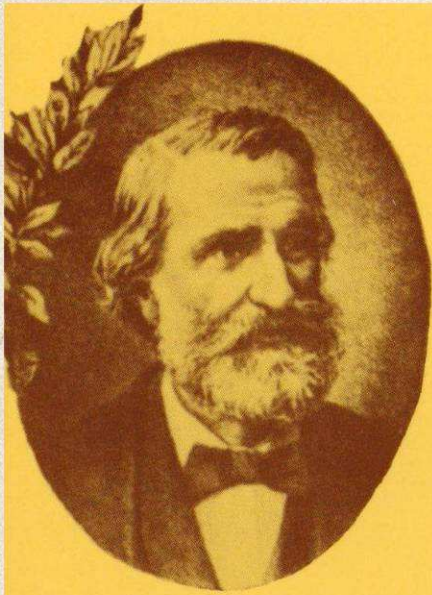
Parigi, Opéra,

26 novembre 1847



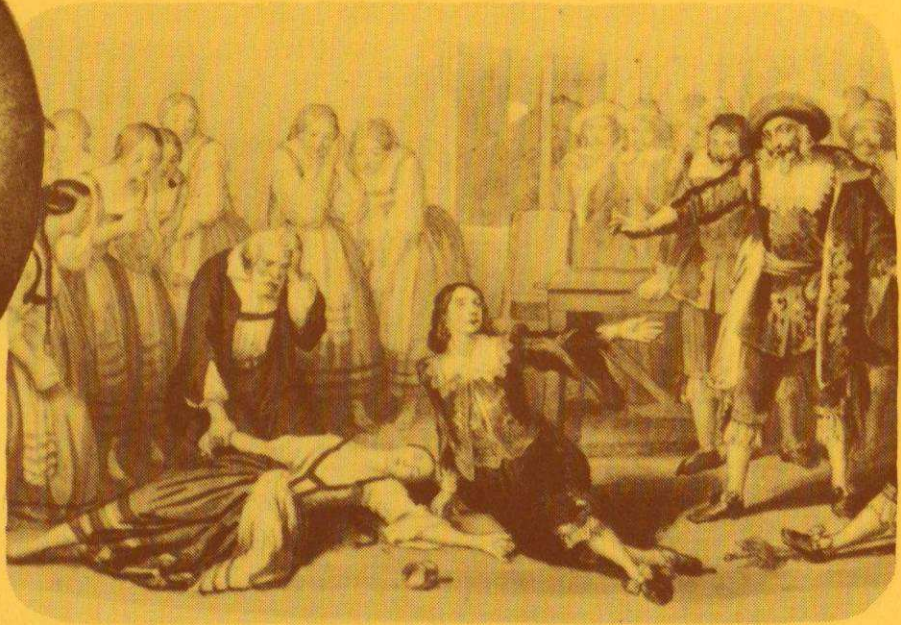
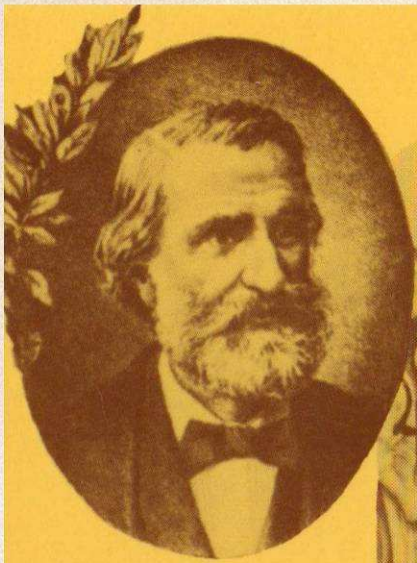
Il corsaro

*Prima Rappresentazione:
Trieste, Teatro Grande,
25 ottobre 1848*



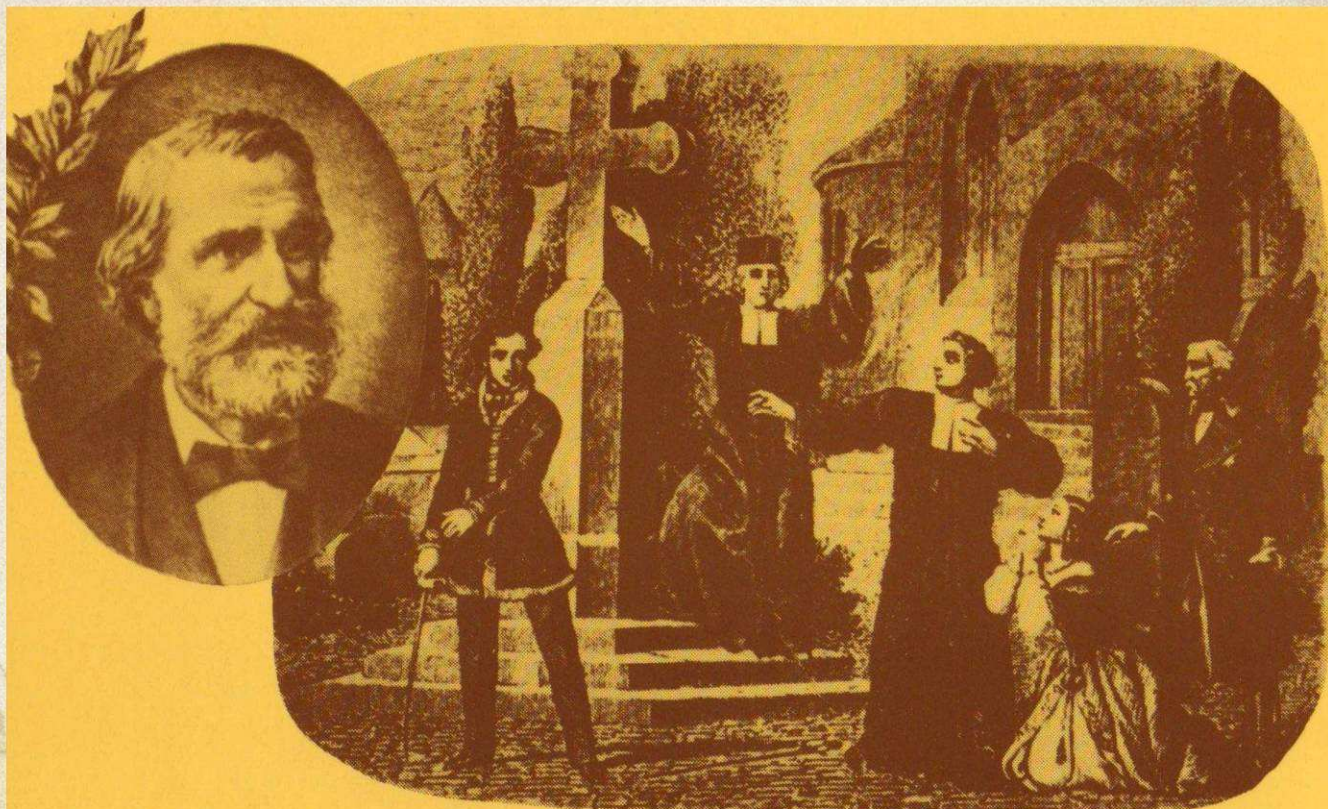
La battaglia di Legnano

*Prima Rappresentazione:
Roma, Teatro Argentina,
27 gennaio 1849*



Luisa Miller

*Prima Rappresentazione:
Napoli, Teatro San Carlo,
8 dicembre 1849*



Stiffelio - Aroldo



*Prima Rappresentazione:
Trieste, Teatro Grande,
16 novembre 1850*



Rigoletto



*Prima Rappresentazione:
Venezia, Teatro La Fenice,
11 marzo 1851*



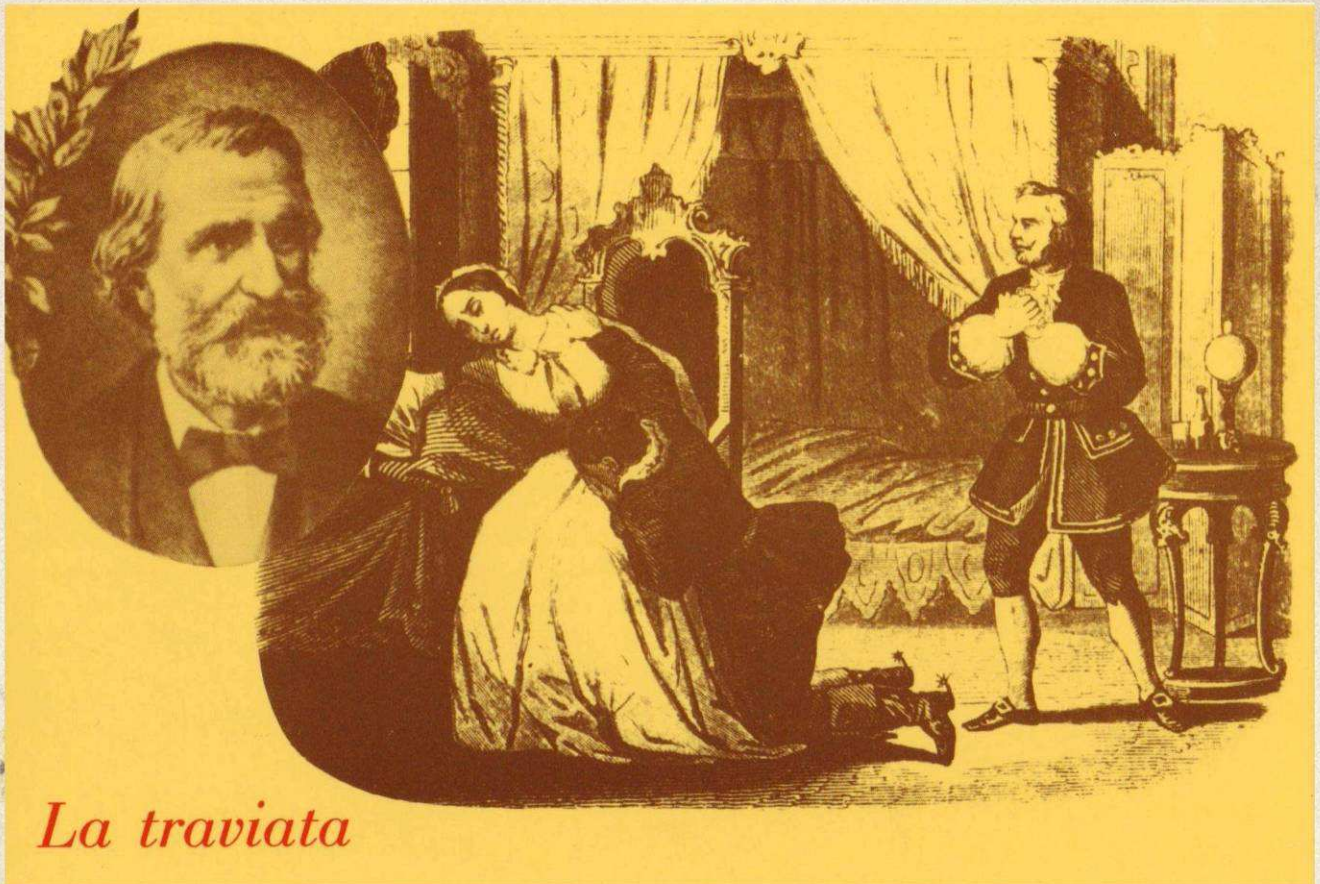
Il trovatore



Prima Rappresentazione:

Roma, Teatro Apollo,

19 gennaio 1853



*Prima Rappresentazione:
Venezia, Teatro La Fenice,
6 marzo 1853*



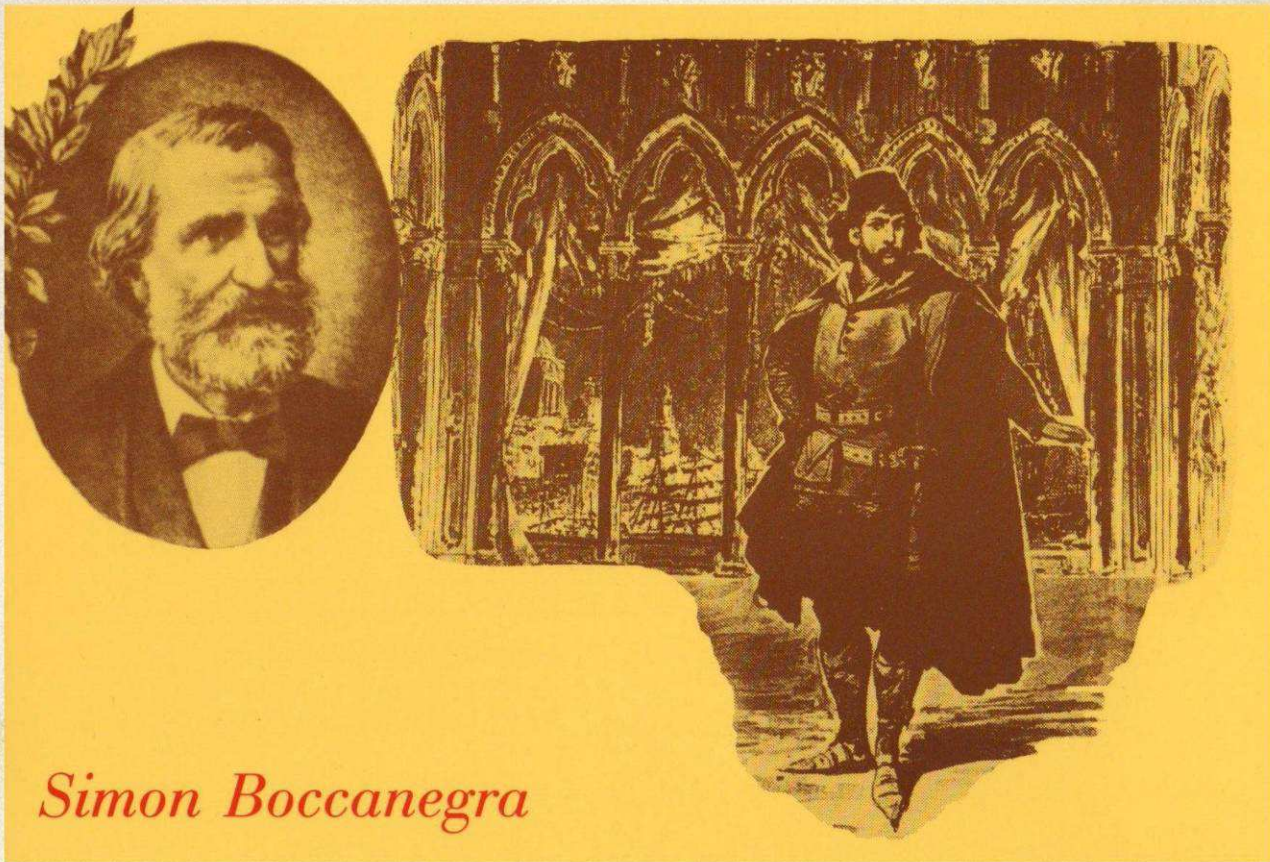
I vespri siciliani



Prima Rappresentazione:

Parigi, Opéra,

13 giugno 1855



Simon Boccanegra

*Prima Rappresentazione:
Venezia, Teatro La Fenice,
12 marzo 1857*



Un ballo in maschera

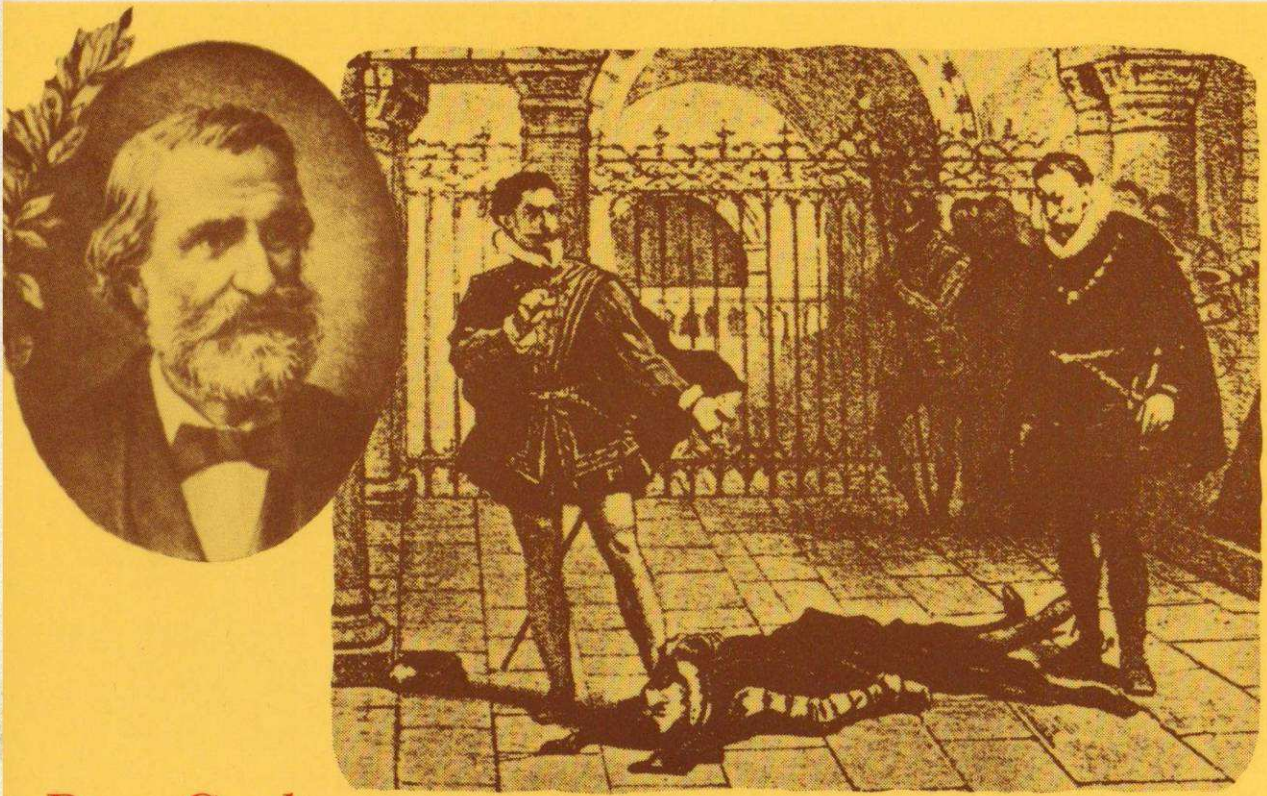
*Prima Rappresentazione:
Roma, Teatro Apollo,
17 febbraio 1859*



La forza del destino



*Prima Rappresentazione:
Pietroburgo, Teatro Imperiale,
10 novembre 1862*

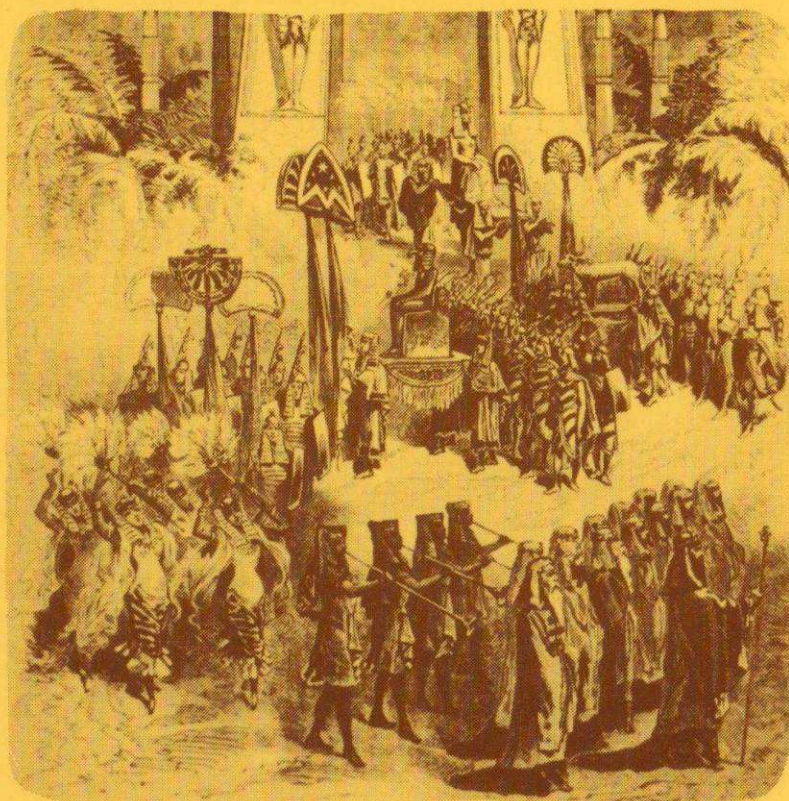
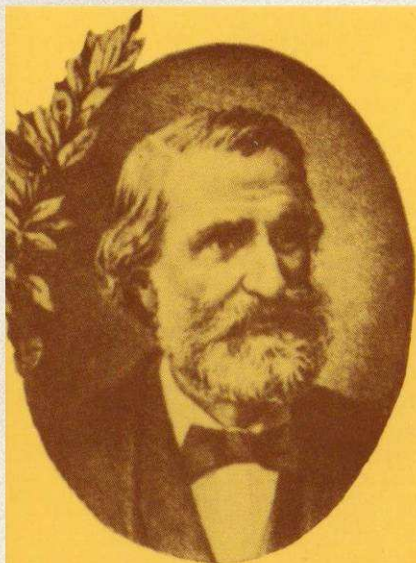


Don Carlos

Prima Rappresentazione:

Parigi, Opéra,

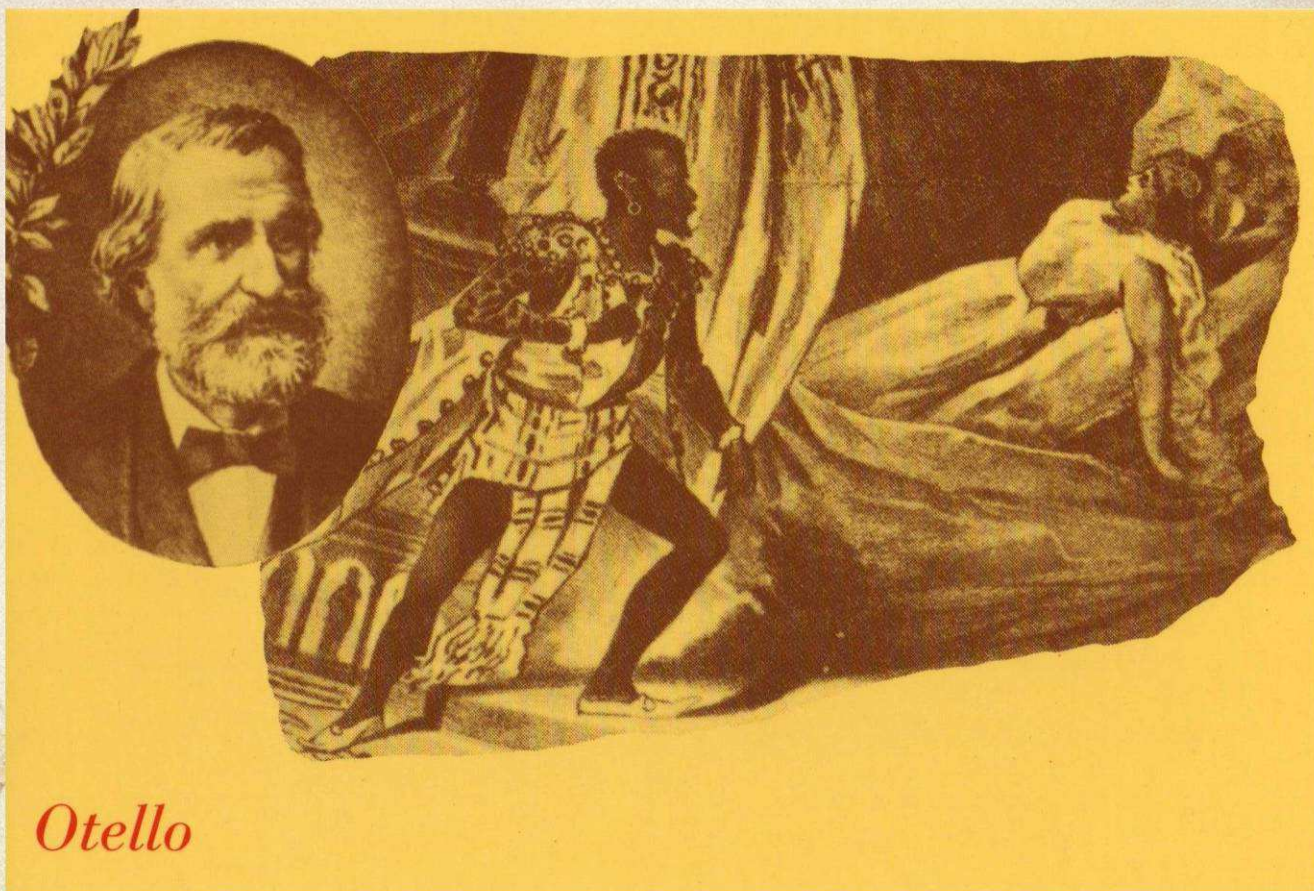
11 marzo 1867



Aida

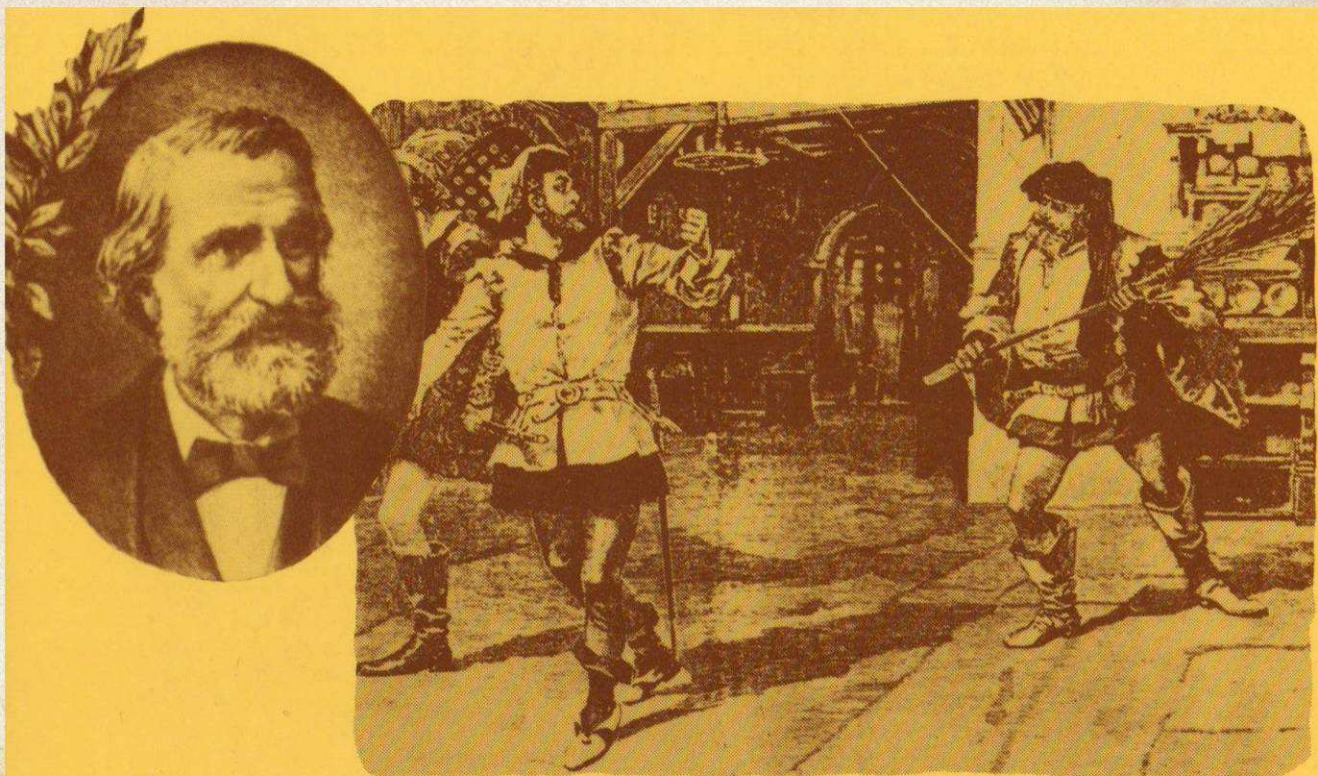


*Prima Rappresentazione:
Cairo, Teatro dell'Opera,
24 dicembre 1871*



Otello

*Prima Rappresentazione:
Milano, Teatro alla Scala,
5 febbraio 1887*



Falstaff



*Prima Rappresentazione:
Milano, Teatro alla Scala,
9 febbraio 1893*



Belcanto "2013"
Italiano

WORLDWIDE ONLINE OPERA SINGING COMPETITION ©

www.belcantoitaliano.com





INTERNATIONAL MUSIC LESSONS



www.arteconvivio.it

Direzione d'Orchestra - Canto Lirico - Arte Scenica - Pianoforte

Pineto, Roma, Warszawa



arteconviviomusiclessons@gmail.com





**ITALIAN BEL CANTO
ON FACEBOOK**



[belcantoitaliano.arteconvivioitalia](https://www.facebook.com/belcantoitaliano.arteconvivioitalia)



www.arteconvivio.it

